

北20条東9丁目A

◆地下鉄東豊線「東区役所前」駅まで
徒歩15分!

◆近隣に便利施設充実!

◆セブンイレブン・・・徒歩4分!

◆サンドラッグ・・・徒歩3分!

◆スーパーエース・・・徒歩6分!

◆美香保小・・・徒歩8分!

◆明園中・・・徒歩6分!

●W断熱工法で高気密・高断熱!

●全居室LED照明器具設置!

●暖房給湯は都市ガスのエコジョーズを採用!

●断熱等性能等級5以上 ZEH Oriented認定住宅!

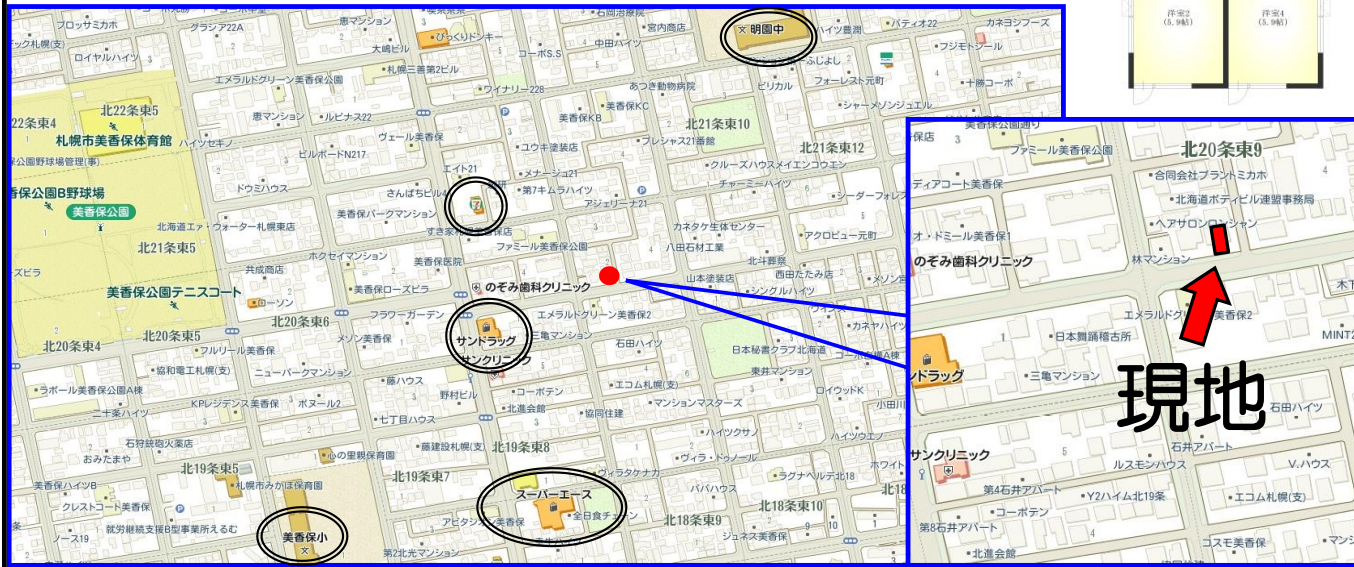
1階



2階



3階



現地

新築建売住宅



物件種目	新築建売住宅		
価格	3,890 万円(税込)		
間取り	4LDK		
物件所在	札幌市東区北20条東9丁目2		
交通	地下鉄東豊線「東区役所前」駅 徒歩15分		
土地面積	72.73㎡	ほかに 私道面積	
	22.00坪		
建物	構造・規模	木造3階建	
	面積	延床面積110.551㎡ (33.375坪)	
	間取詳細	左図参照。	
土地権利	所有権	地目	宅地
都市計画	市街化区域	用途地域	第2種中高層
建蔽率	60%	容積率	200%
他の法令上の制限	27m高度地区、景観計画区域、他		
築年月日	令和6年5月完成予定	駐車場	2台分
現況	建築中	引渡日	相談
接道状況	南側14.54mの公道に間口が7.51m接道。 東側6.00mの公道に間口が9.64m接道。		
設備	上下水・電気・エコジョーズ(都市ガス)		
備考	学区区 / 美香保小学校・明園中学校 取引態様 / 売主		

免許番号 北海道知事免許石狩(6)第6220号

〒065-0018 札幌市東区北18条東21丁目3番1号

TEL(011)790-7017 FAX(011)790-7018

株式会社 K-ネクスト・プランニング

0120-790-705

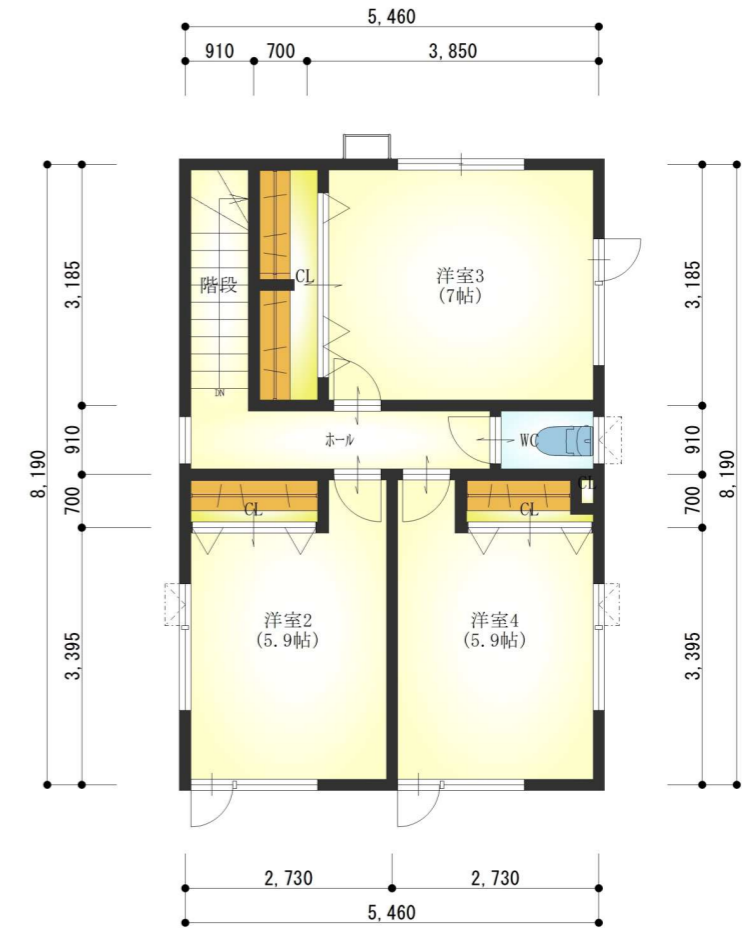
配置・1階平面図



2階平面図



3階平面図



外観パース



面積表

1階床面積	21.117㎡ (6.375坪)
2階床面積	44.717㎡ (13.500坪)
3階床面積	44.717㎡ (13.500坪)
住宅床面積	110.551㎡ (33.375坪)
ポーチ面積	2.273㎡ (0.686坪)
カーポート面積	21.327㎡ (6.439坪)
施工面積	134.151㎡ (40.500坪)

工事名

北20条東9丁目A区画建売プラン

図面名

配置図・平面図

designed by

date

建築地

東区北20条東9丁目A区画

checked by

scale

1/100

建築士事務所 知事許可(石)第4901号

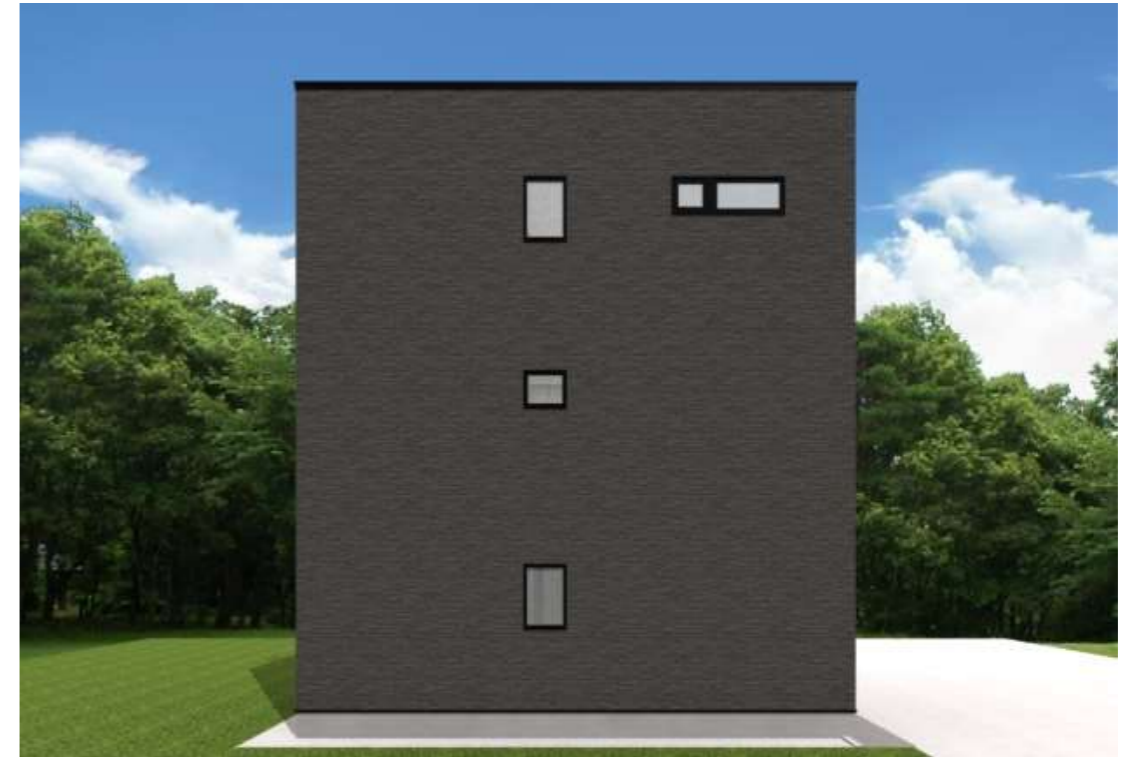
株式会社 協同住建

<http://www.kyoudoujuuken.co.jp>

北立面図



西立面図



南立面図



東立面図



工事名
北20条東9丁目A区画 建売プラン

図面名 立面図
建築地 東区北20条東9丁目A区画

designed by
checked by

date
scale

建築士事務所 知事許可(石)第4901号
株式会社 協同住建
<http://www.kyoudoujuuken.co.jp>