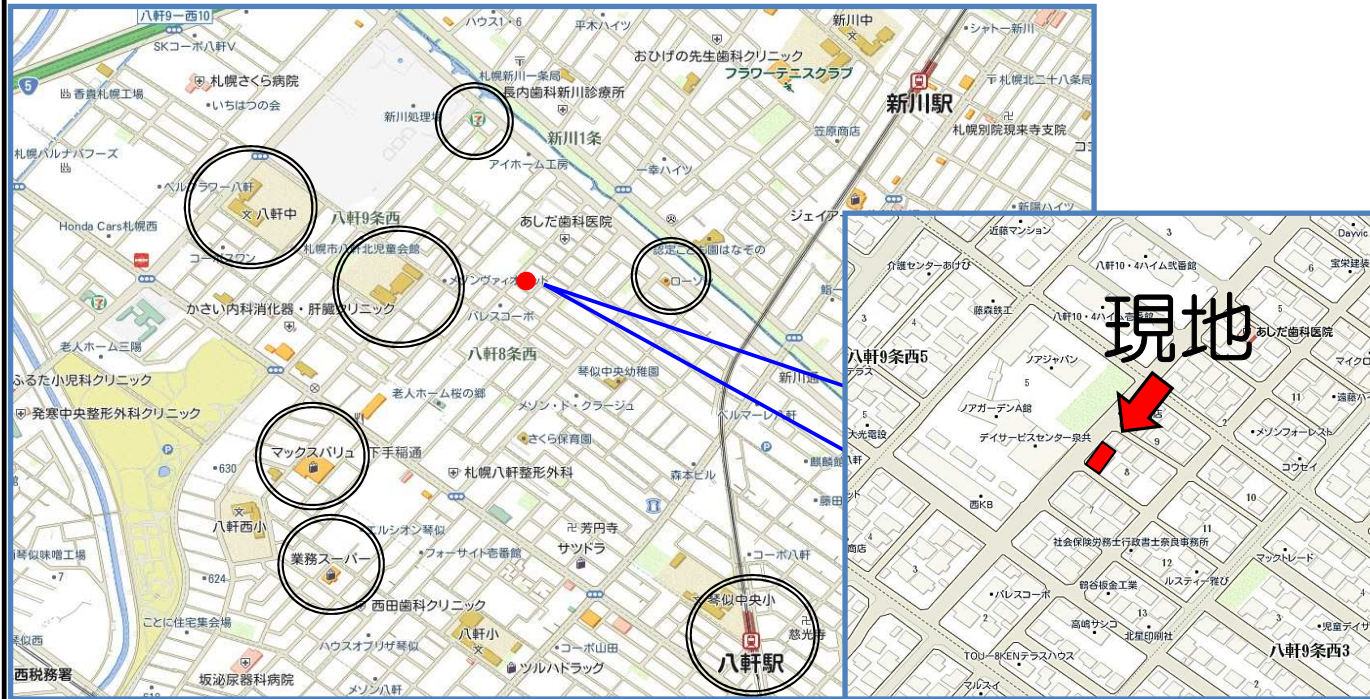
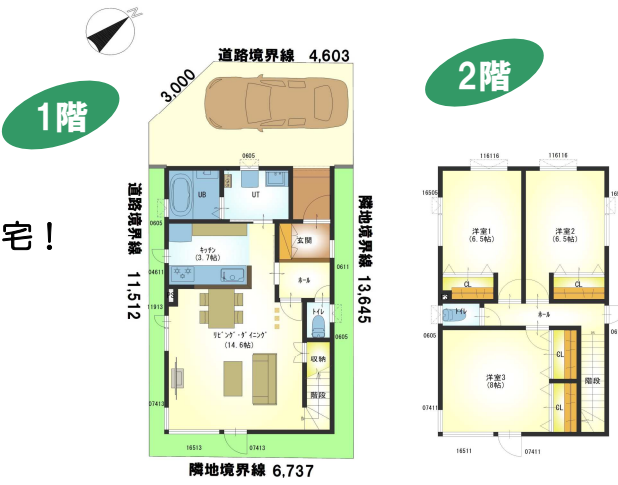


八軒9条西4丁目 A

- ◆JR札沼線「八軒」駅まで徒歩15分!
- ◆W断熱工法で高気密・高断熱!
- ◆暖房・給湯は都市ガスのエコジョーズ採用!
- ◆断熱等性能等級5以上 ZEH Oriented認定住宅!
- ローソン・・・・・・・・・・徒歩5分
- セブンイレブン・・・・・・・・徒歩6分
- マックスバリュ・・・・・・・・徒歩10分
- 業務スーパー・・・・・・・・徒歩12分
- 八軒北小学校・・・・・・・・徒歩5分
- 八軒中学校・・・・・・・・徒歩10分



新築建売住宅



価格	3,590 万円(税込)		
間取り	3LDK		
物件所在	札幌市西区八軒9条西4丁目8		
交通	JR札沼線「八軒」駅 徒歩15分		
土地面積	89.64㎡	ほかに 私道面積	
	27.11坪		
建物	構造・規模	木造2階建	
	面積	延床面積 96.888㎡ (29.250坪)	
	間取詳細	左図参照。	
土地権利	所有権	地目	宅地
都市計画	市街化区域	用途地域	第二種中高
建蔽率	60%	容積率	200%
他の法令上の制限	18m高度地区、景観計画区域、他		
築年月日	令和6年5月末完成予定	駐車場	1台分
現況	建築中	引渡日	相談
接道状況	北西側10.00mの公道に間口が4.60m接道 南東側6.00mの公道に間口が11.51m接道		
設備	上下水・電気・エコジョーズ(都市ガス)		
備考	学区区 / 八軒北小学校・八軒中学校 取引態様 / 売主		

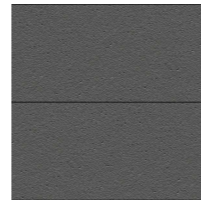
免許番号 北海道知事免許石狩(6)第6220号

〒065-0018 札幌市東区北18条東21丁目3番1号
TEL(011)790-7017 FAX(011)790-7018

株式会社 K-ネクスト・プランニング

0120-790-705

下部：KMEW エルデフラット14
CW2424GC MWラントブラック



南立面図



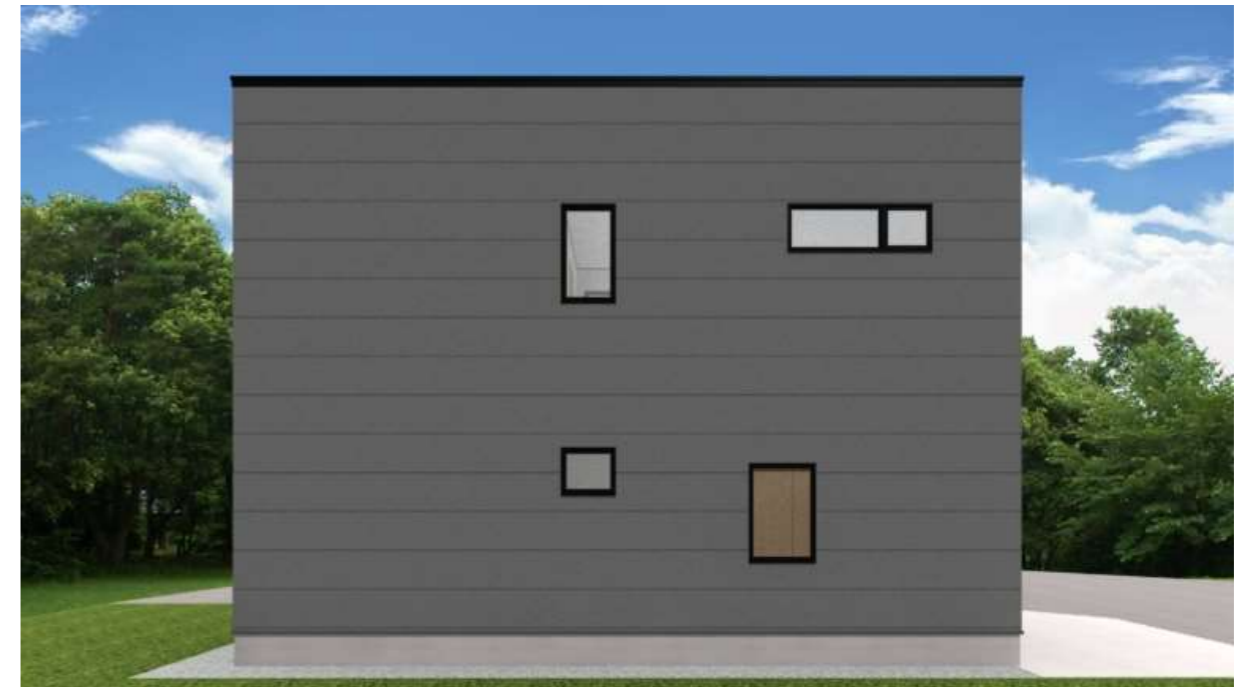
北立面図



上部：KMEW SOLID
M LAP 鉄黒



東立面図



西立面図



工事名
八軒9条西4丁目A区画建売プラン

図面名 立面図
建築地 八軒9条西4丁目A区画

designed by
checked by

date
scale

建築士事務所 知事許可(石)第4901号
株式会社 K-ネクスト・プランニング
<http://www.knp1821.co.jp>