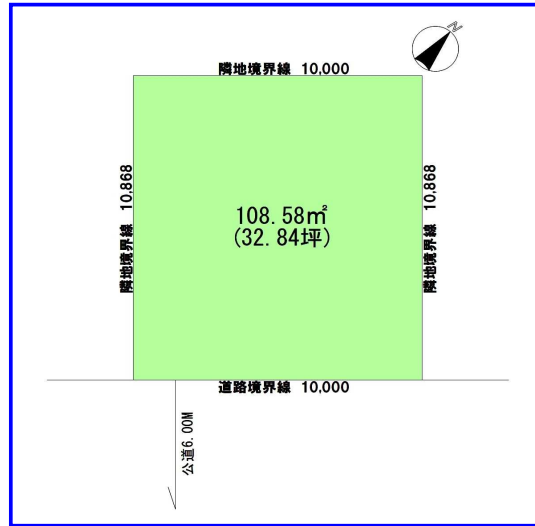


山の手2条6丁目 売土地

- ◆地下鉄東西線「琴似」駅まで徒歩17分！
- ◆近隣に便利施設充実！
- ◆南東向きで日当たり良好！
- ◆都市ガス供給地域で利用可能！
- ラルズマート・・・徒歩3分
- DCMホームック・・・徒歩3分
- ラッキー・・・徒歩5分
- セイコーマート・・・徒歩2分
- 山の手南小学校・・・徒歩7分
- 琴似中学校・・・徒歩12分



種物件	売土地		
用途	住宅		
土地面積	108.58m ² (32.84坪)		
価格	1,640万円		
所在地	札幌市西区山の手2条6丁目3 (地番:45)		
交通	地下鉄東西線「琴似」駅 徒歩17分 JRバス「山の手高校前」停 徒歩4分		
土地権利	所有権	地目	宅地
都市計画	市街化区域	用途地域	第一種中高層
建ぺい率	60%	容積率	200%
他の法令上の制限	27m高度地区、景観計画区域		
地勢	平坦		
引渡条件	建築条件付		
現況	更地渡し	引渡日	令和6年4月中旬以降
設道状況	南東側幅員6.00mの公道に間口が10.00m接道する。		
設備	上下水道・電気・都市ガス		
備考	学区区/山の手南小学校・琴似中学校		
会員番号		物件番号	

免許番号 北海道知事免許石狩(6)第6220号
〒065-0018 札幌市東区北18条東21丁目3番1号

株式会社 K-ネクスト・プランニング

0120-790-705

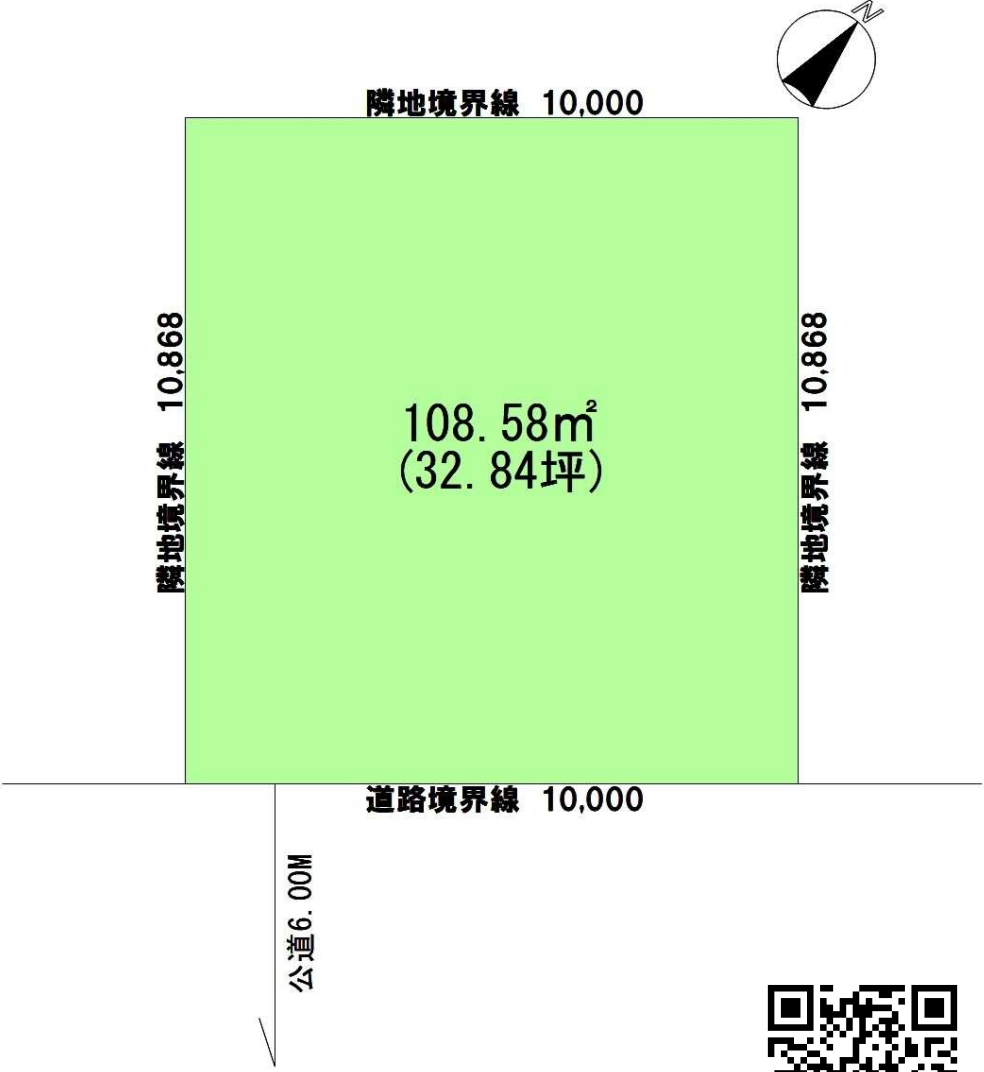
■取引態様：売主 ■情報公開日：



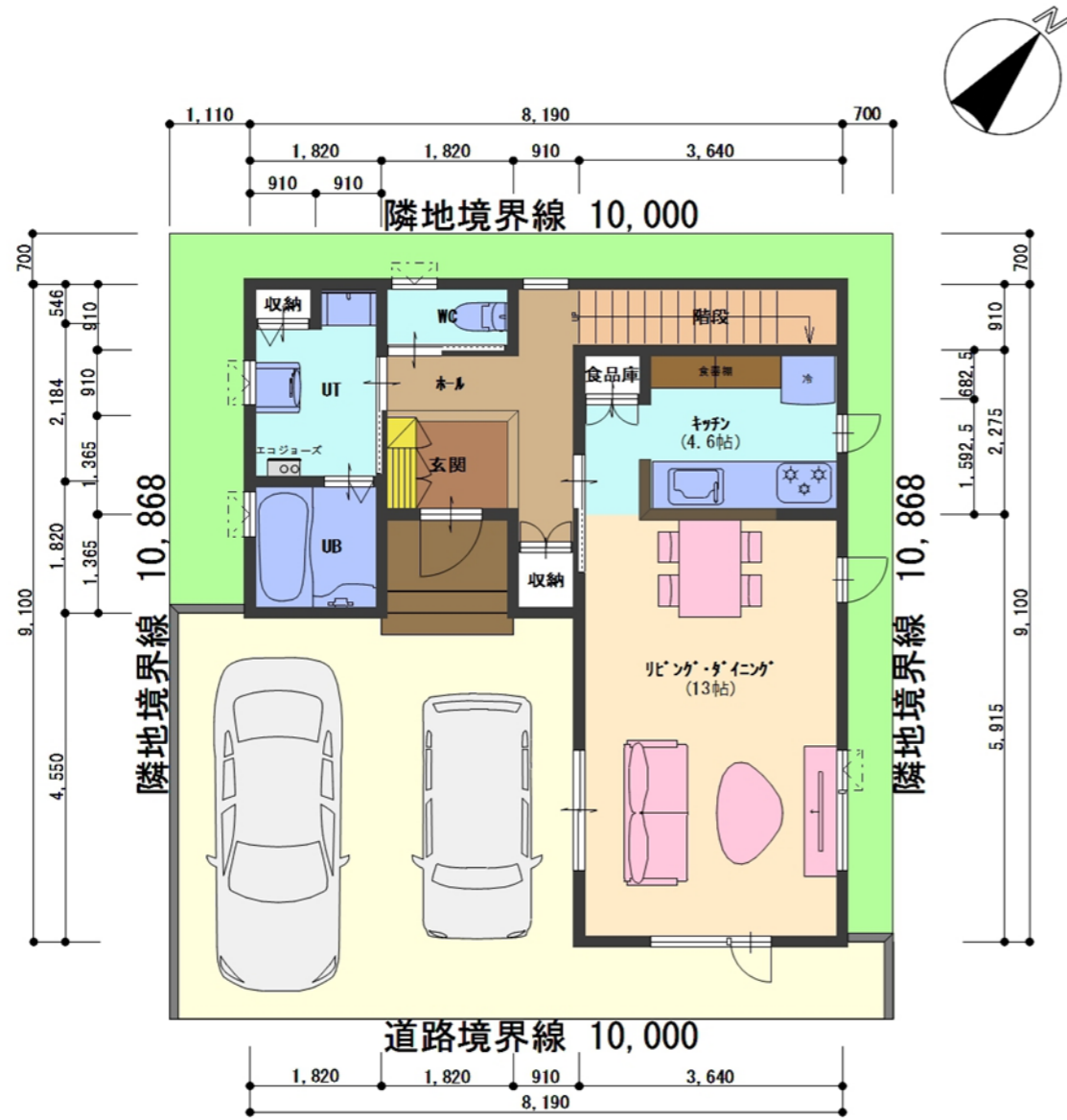
TEL (011)790-7017 FAX (011)790-7018

ホームページ

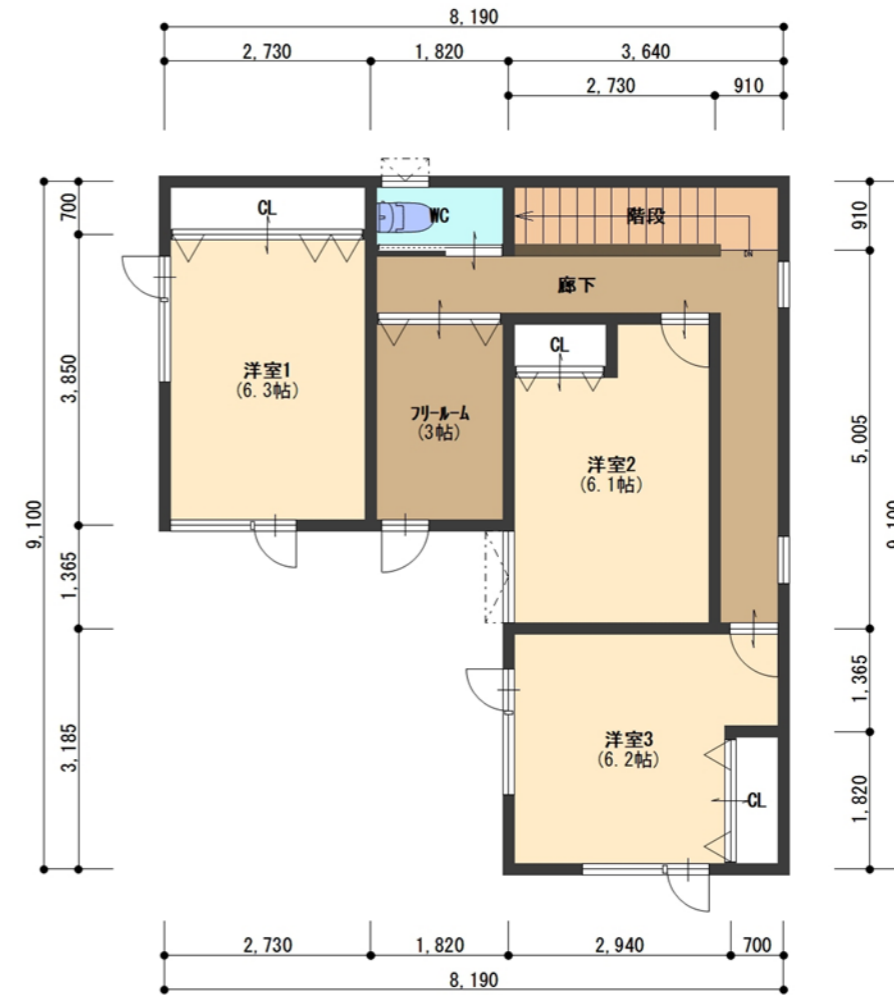
物件番号



配置・1階平面図



2階平面図



外観イメージ



面積表

1階床面積	51.342㎡ (15.500坪)
2階床面積	53.827㎡ (16.250坪)
住宅床面積	105.169㎡ (31.750坪)
ホーチ面積	2.484㎡ (0.750坪)
施工面積	107.653㎡ (32.500坪)

工事名

山の手2条6丁目参考プラン

図面名

配置図・平面図

designed by

date

建築地

西区山の手2条6丁目

checked by

scale

1/100

建築士事務所 知事許可(石)第4901号
 株式会社 K-ネクスト・プランニング
<http://www.knp1821.co.jp>

南東立面図



南西立面図



北東立面図



北西立面図



工事名

山の手2条6丁目参考プラン

図面名

立面図

designed by

date

建築地

西区山の手2条6丁目

checked by

scale

建築士事務所 知事許可(石)第4901号
 株式会社 K-ネクスト・プランニング
<http://www.knp1821.co.jp>